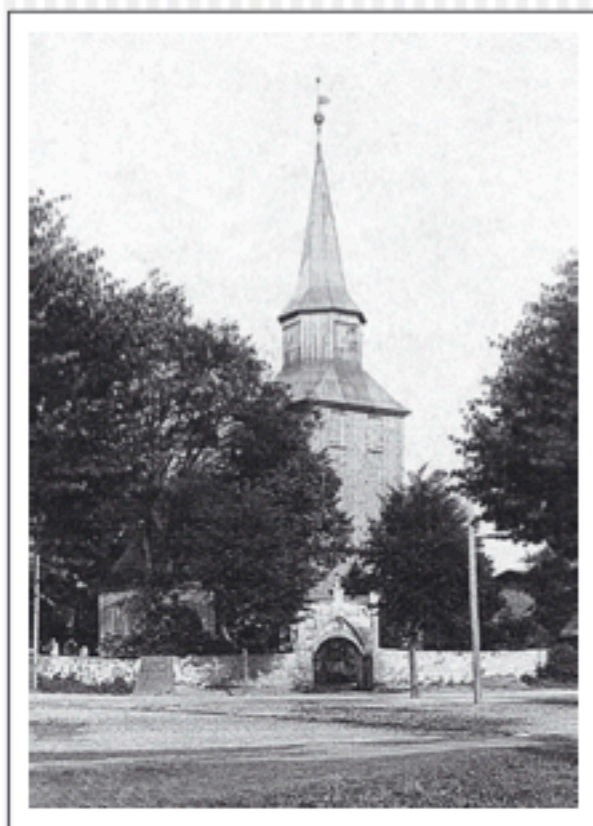


w trakcie II wojny światowej i 20 września 1945 roku zostało przejęte przez polską administrację. Mieszkańcy dzielnicy zatrudnieni byli w głównie w rolnictwie. W latach 60-tych XX w. nastąpił gwałtowny rozwój ogrodnictwa, dla którego wzniesiono szereg szklarni wzdłuż ul. Szerokiej. W 1970 roku dzielnica liczyła 650 mieszkańców. W latach 90-tych w Krzekowie znajdowała się filia Wojewódzkiej i Miejskiej Biblioteki Publicznej, wytwórnia wód gazowanych przy ul. Modrej, młyn przy ul. Szerokiej, oraz schronisko dla nieletnich chłopców przy ul. Modrej 11.

Kościół w Krzekowie wymieniany jest już w XIII w., gdyż od 1261 roku kościół został objęty patronatem kolegiaty NMP.

W 1286 roku biskup Hermann z Kamienia przekazał proboszczowi kolegiaty NMP prawo duchownego sądownictwa nad kościołem w Krzekowie. Patronat nad kościołem sprawowała Kolegiata Mariacka w Szczecinie, która sprawowała także jurysdykcję. Kościół był filią kościoła w Mierzynie. Proboszcz z Mierzyna posiadał w Krzekowie 4 włóki ziemi parafialnej. Kościół zbudowano w 2 poł. XIII w., murowany z kamienia, rozplanowany na rzucie prostokąta o wymiarach: 14,35 na 8,3 m. W XV w. od strony południowej dobudowano zakrystia rozplanowaną na rzucie siedmiobocznym (o długości każdego boku 1,65 m). Po stronie zachodniej kościoła znajduje się wieża w konstrukcji ryglowej z barokowym hełmem wzniesiona w 1729 roku.



*Kościół w Krzekowie, 1920  
Die Kirche in Kreckow, 1920*



*Zakrystia kościoła w Krzekowie, 1930  
Die Sakristei in der Kirche in Kreckow, 1930*

Kreckow erlitt während des II. Weltkriegs keine Verluste und wurde am 20. September 1945 von der polnischen Verwaltung übernommen. Die Einwohner des Bezirks waren hauptsächlich in der Landwirtschaft angestellt. In den 60er Jahren des XX. Jahrhunderts erfolgte eine rapide Entwicklung der Gärtnerei, für die zahlreiche Glashäuser an der Kreckower Dorfaue errichtet wurden. 1970 zählte der Bezirk 650 Einwohner. In den 90er Jahren befand sich in Kreckow die Filiale der Landes- und Stadtbibliothek, die Fabrik von Mineralwasser mit Kohlensäure an der Modra Straße, die Mühle an der Kreckower Dorfaue sowie das Heim für minderjährige Jungen in der Modra Straße 11.

Die Kirche in Kreckow wird bereits im XIII. Jahrhundert erwähnt, weil sie schon

seit 1261 unter dem Patronat der Marienkollegiatkirche war. 1286 verlieh der Bischof Hermann aus Cammin dem Pfarrer der Kollegiatkirche das Recht der geistlichen Gerichtsbarkeit über der Kirche in Kreckow. Das Patronat über der Kirche verrichtete die Marienkollegiatkirche in Stettin. Diese Kollegiatkirche hatte auch Gerichtsbarkeit. Die Kirche war die Filiale der Kirche in Möhringen. Der Pfarrer aus Möhringen besaß 4 Hufen Pfarrgrundstück in Kreckow. Die Kirche wurde in der zweiten Hälfte des XIII. Jahrhunderts errichtet. Sie ist aus Stein gemauert und auf dem Riss eines Rechtecks mit der Größe von 14,35 x 8,3 m gebaut. Im XV. Jhd. wurde von der südlichen Seite eine Sakristei auf dem Riss eines Siebenecks (jede Seite hatte die Länge von 1,65 m) zugebaut. Auf der westlichen Seite der Kirche befindet



*Kościół w Krzekowie, 1930*

*Die Kirche in Kreckow, 1930*